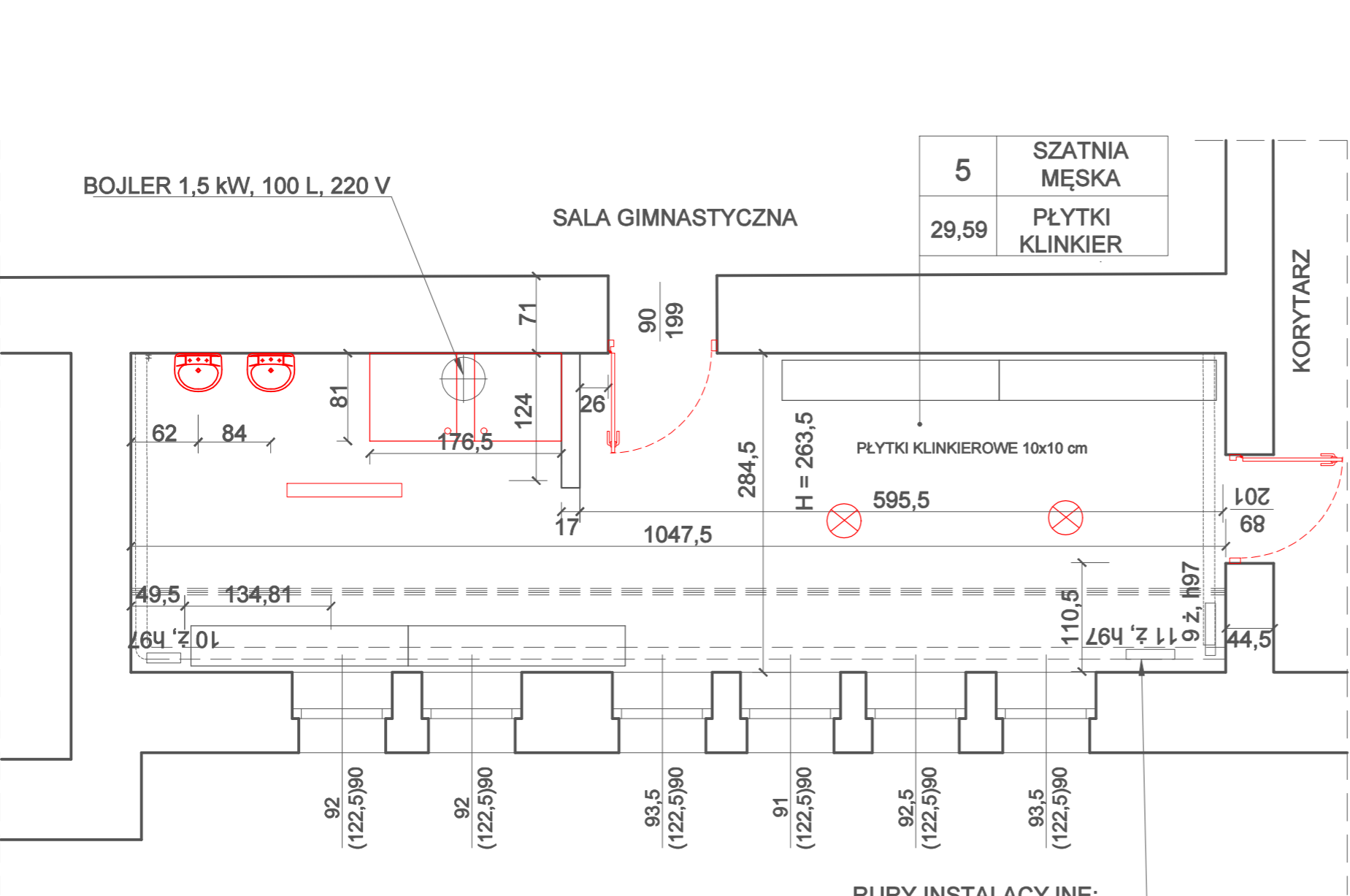


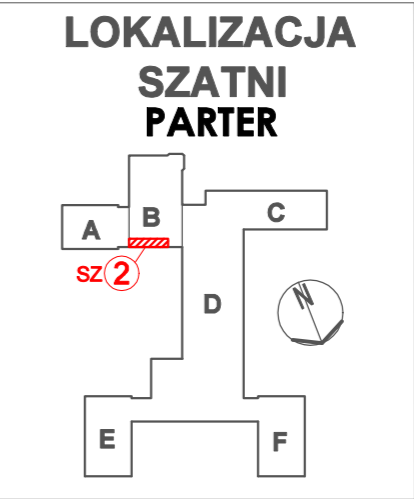
5 PARTER
SZATNIA MĘSKA

L E G E N D A



RURY INSTALACYJNE:
C.O., WODA POD STROPEM
I NAD PODŁOGĄ

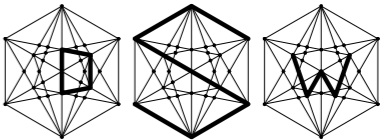
- ŚCIANKI DO ROZBIÓRKI
- ISTNIEJĄCE OŚWIETLENIE GÓRNE DO DEMONTAŻU
- URZĄDZENIA SANITARNE DO DEMONTAŻU
- DRZWI DO DEMONTAŻU
- WYMIARY OKIEN PODANO W ŚWIETLE OŚCIEŻY; WYMIARY DRZWI PODANO W ŚWIETLE OŚCIEŻNICY
- ŁAWKA 200x37



PARTER 1:50

DSW PROJEKT SP. Z O.O.

adres: ul. Św. Barbary 14/36, 41-516 Chorzów
e-mail: dsw@dswprojekt.pl
telefon: 736 249 068
strona: dswprojekt.pl



TEMAT RYSUNKU:

RZUT
SZATNI 2
PARTER

TEMAT:
OPRACOWANIE DOKUMENTACJI PROJEKTOWEJ PRZEBUDOWY POMIESZCZEŃ SANITARNYCH W BUDYNKU
ZESPOŁU SZKÓŁ CHEMICZNO - MEDYCZNYCH I OGÓLNOKSZTAŁCĄCYCH W TARNOWSKICH GÓRACH

OBIEKT:
BUDYNEK ZESPOŁU SZKÓŁ CHEMICZNO - MEDYCZNYCH I OGÓLNOKSZTAŁCĄCYCH W TARNOWSKICH
GÓRACH, PRZY UL. OPOLSKIEJ 26

INWESTOR:
POWIAT TARNOGÓRSKI
UL. KARŁUSZOWIEC 5, 42-600 TARNOWSKIE GÓRY

FAZA:
INWENTARYZACJA
WYBURZENIA

PROJEKTANCI:
proj. branży architektonicznej MGR INŻ. ARCH. RYSZARD KWOSK upr. SL-0346

DATA:
CZERWIEC
2022

NR RYS.:
I-5

SKALA:
1:50

NR STR.: